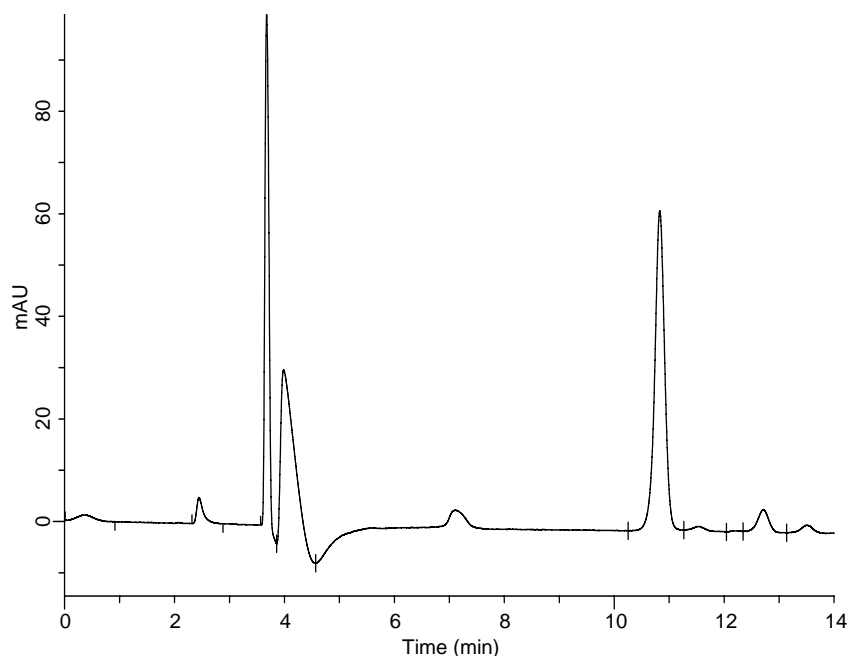


破碎后的河豚卵巢萃取产生大体积的萃取液。萃取液用两根闪现色谱柱 (flash chromatography) 浓缩纯化。第二根闪现色谱柱是 WCX。浓缩纯化 600 倍, 然后用 HPLC 一步纯化。最终结果在下:



我们的纯化工艺产量是所有其他的工艺例如 US Patent 6, 565, 968 的 10-200 倍, 全程没有河豚毒素泄漏遗失, 萃取率 100%, 回收率(包括活性回收率)100%, 纯度高于 97%。从上图中可以看出, TTX 的保留时间为 10.8 分钟, 峰的对称性为 1.0。重复进样数百次, 每次回收率均为 100%。4 个 Analogues 峰与 TTX 峰完全基线分离。



*Breakthrough Technologies for Better Separations™*

Chrom-Matrix 无锡公司

无锡市惠山区文惠路 18-1 号 邮政编码: 214174

电话: (86) -0510-83596276

传真: (86) -0510-83596176

美国免费电话: 4006768015 (4006768016, 4006768017), 分机号 8991159872

Email: [yyang@chrom-matrix.com](mailto:yyang@chrom-matrix.com)

## 羧酸型和EDTA型弱阳离子交换

### 羧酸型键合相分析数据

---

离子交换容量(每克) > 2.0 mg 阿特拉津

司来吉兰(Seligiline) 回收率 (pH 1 上样, 500mg/3cc) > 95%

---

Innovation™ 羧酸型WCX 固相萃取柱编号:

床体积	重量	编号
1 毫升	50 毫克	370101A-U
1 毫升	100 毫克	370102A-U
3 毫升	300 毫克	370303A-U
3 毫升	500 毫克	370304A-U
6 毫升	500 毫克	370605A-U
6 毫升	1 克	370606A-U
12 毫升	2 克	371207A-U
20 毫升	5 克	372008A-U



*Breakthrough Technologies for Better Separations™*

Chrom-Matrix 无锡公司

无锡市惠山区文惠路 18-1 号 邮政编码: 214174

电话: (86) -0510-83596276

传真: (86) -0510-83596176

美国免费电话: 4006768015 (4006768016, 4006768017), 分机号 8991159872

Email: [yyang@chrom-matrix.com](mailto:yyang@chrom-matrix.com)

Innovation™ 羧酸型WCX 固相萃取 96-well 盘编号:

每孔吸附剂重量	编号
25 毫克	963701A-U
50 毫克	963702A-U
100 毫克	963703A-U

EDTA 型键合相分析数据

---

离子交换容量(每克) > 2.0 mg 阿特拉津

百草枯和敌草快回收率 (pH 7 上样, 500mg/3cc) > 90%

---

Innovation™ EDTA 型WCX 固相萃取柱编号:



*Breakthrough Technologies for Better Separations™*

Chrom-Matrix 无锡公司

无锡市惠山区文惠路 18-1 号 邮政编码: 214174

电话: (86) -0510-83596276

传真: (86) -0510-83596176

美国免费电话: 4006768015 (4006768016, 4006768017), 分机号 8991159872

Email: [yyang@chrom-matrix.com](mailto:yyang@chrom-matrix.com)

床体积	重量	编号
1 毫升	50 毫克	370101B-U
1 毫升	100 毫克	370102B-U
3 毫升	300 毫克	370303B-U
3 毫升	500 毫克	370304B-U
6 毫升	500 毫克	370605B-U
6 毫升	1 克	370606B-U
12 毫升	2 克	371207B-U
20 毫升	5 克	372008B-U

Innovation™ EDTA 型WCX 固相萃取 96-well 盘编号:

每孔吸附剂重量	编号
25 毫克	963701B-U
50 毫克	963702B-U
100 毫克	963703B-U



*Breakthrough Technologies for Better Separations™*

Chrom-Matrix 无锡公司

无锡市惠山区文惠路 18-1 号 邮政编码: 214174

电话: (86) -0510-83596276

传真: (86) -0510-83596176

美国免费电话: 4006768015 (4006768016, 4006768017), 分机号 8991159872

Email: [yyang@chrom-matrix.com](mailto:yyang@chrom-matrix.com)