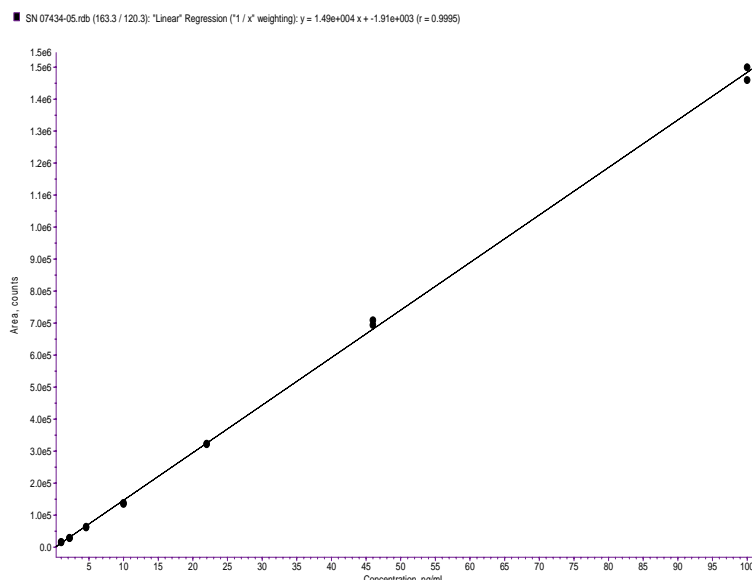


尽管没有适当的内标，使用第二套通用方法在 pH6 上样 (300mg/3cc Innovation™ SCX 固相萃取柱)，赛马尿样内阿米雷司 (aminorex) 的 LC-MS/MS 定量分析获得很满意的结果。典型的校准曲线在下：



Calibration curve generated from the peak areas for the m/z transition 163.3 → 120.3 for analysis of aminorex in a horse urine.



Breakthrough Technologies for Better Separations™

Chrom-Matrix 无锡公司

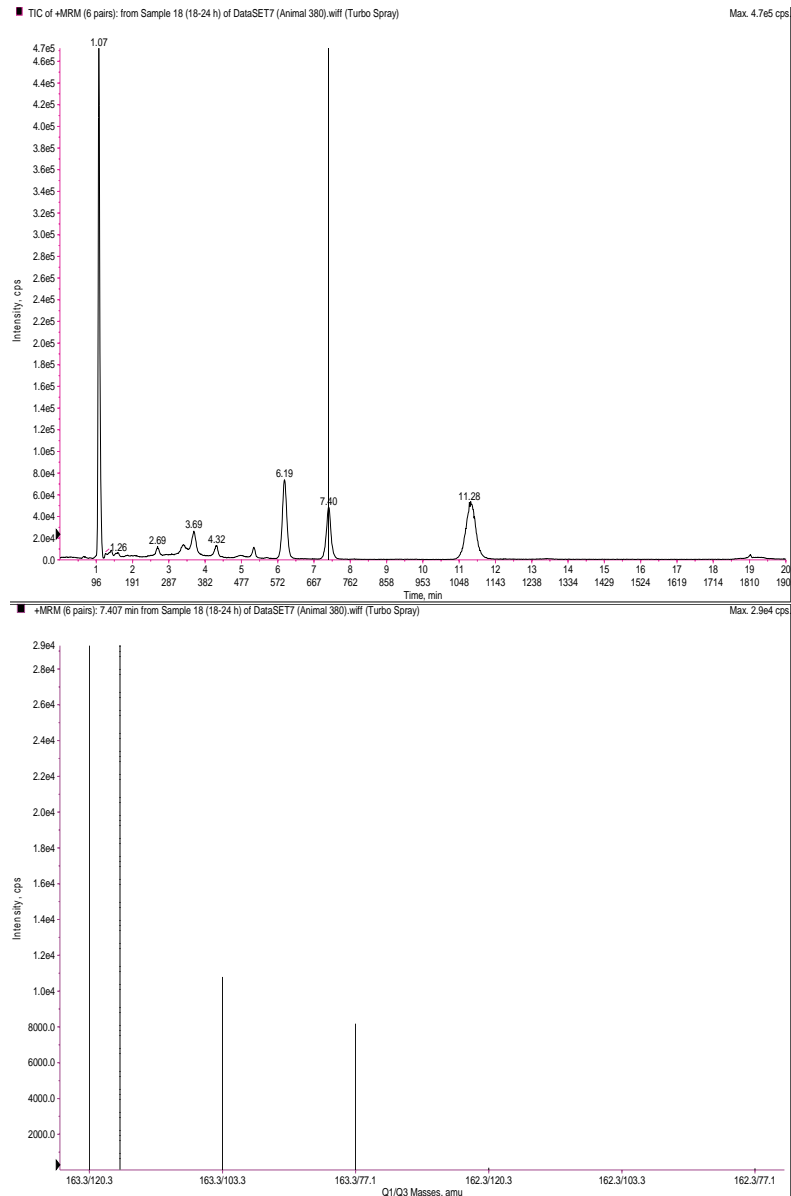
无锡市惠山区文惠路 18-1 号 邮政编码: 214174

电话: (86) -0510-83596276

传真: (86) -0510-83596176

美国免费电话: 4006768015 (4006768016, 4006768017), 分机号 8991159872

Email: yyang@chrom-matrix.com



Animal 18-24 hr urine (containing 18.5 ng/mL aminorex). Top- TIC chromatogram; Bottom- intensities for m/z transitions 163.3→ 120.3, 103.3 and 77.1 and 162.3→ 120.3, 103.3 and 77.1 for 7.4 min (metabolite) peak.



Breakthrough Technologies for Better Separations™

Chrom-Matrix 无锡公司

无锡市惠山区文惠路 18-1 号 邮政编码: 214174

电话: (86) -0510-83596276

传真: (86) -0510-83596176

美国免费电话: 4006768015 (4006768016, 4006768017), 分机号 8991159872

Email: yyang@chrom-matrix.com

SCX

键合相分析数据

离子交换容量(每克)	> 6.0 mg 阿特拉津
三烯类三环抗抑郁药物回收率(pH 6 上样)	> 95%
三聚氰胺回收率(pH 3.5 上样)	> 95%
甲硝唑和洛硝达唑回收率(pH 1 上样, 500mg/3cc)	> 95%

Innovation™ SCX 固相萃取柱编号:

床体积	重量	编号
1 毫升	50 毫克	340101-U
1 毫升	100 毫克	340102-U
3 毫升	300 毫克	340303-U
3 毫升	500 毫克	340304-U
6 毫升	500 毫克	340605-U
6 毫升	1 克	340606-U
12 毫升	2 克	341207-U
20 毫升	5 克	342008-U



Breakthrough Technologies for Better Separations™

Chrom-Matrix 无锡公司

无锡市惠山区文惠路 18-1 号 邮政编码: 214174

电话: (86) -0510-83596276

传真: (86) -0510-83596176

美国免费电话: 4006768015 (4006768016, 4006768017), 分机号 8991159872

Email: yyang@chrom-matrix.com

Innovation™ SCX 固相萃取 96-well 盘编号:

每孔吸附剂重量	编号
25 毫克	963401-U
50 毫克	963402-U
100 毫克	963403-U



Breakthrough Technologies for Better Separations™

Chrom-Matrix 无锡公司

无锡市惠山区文惠路 18-1 号 邮政编码: 214174

电话: (86) -0510-83596276

传真: (86) -0510-83596176

美国免费电话: 4006768015 (4006768016, 4006768017), 分机号 8991159872

Email: yyang@chrom-matrix.com